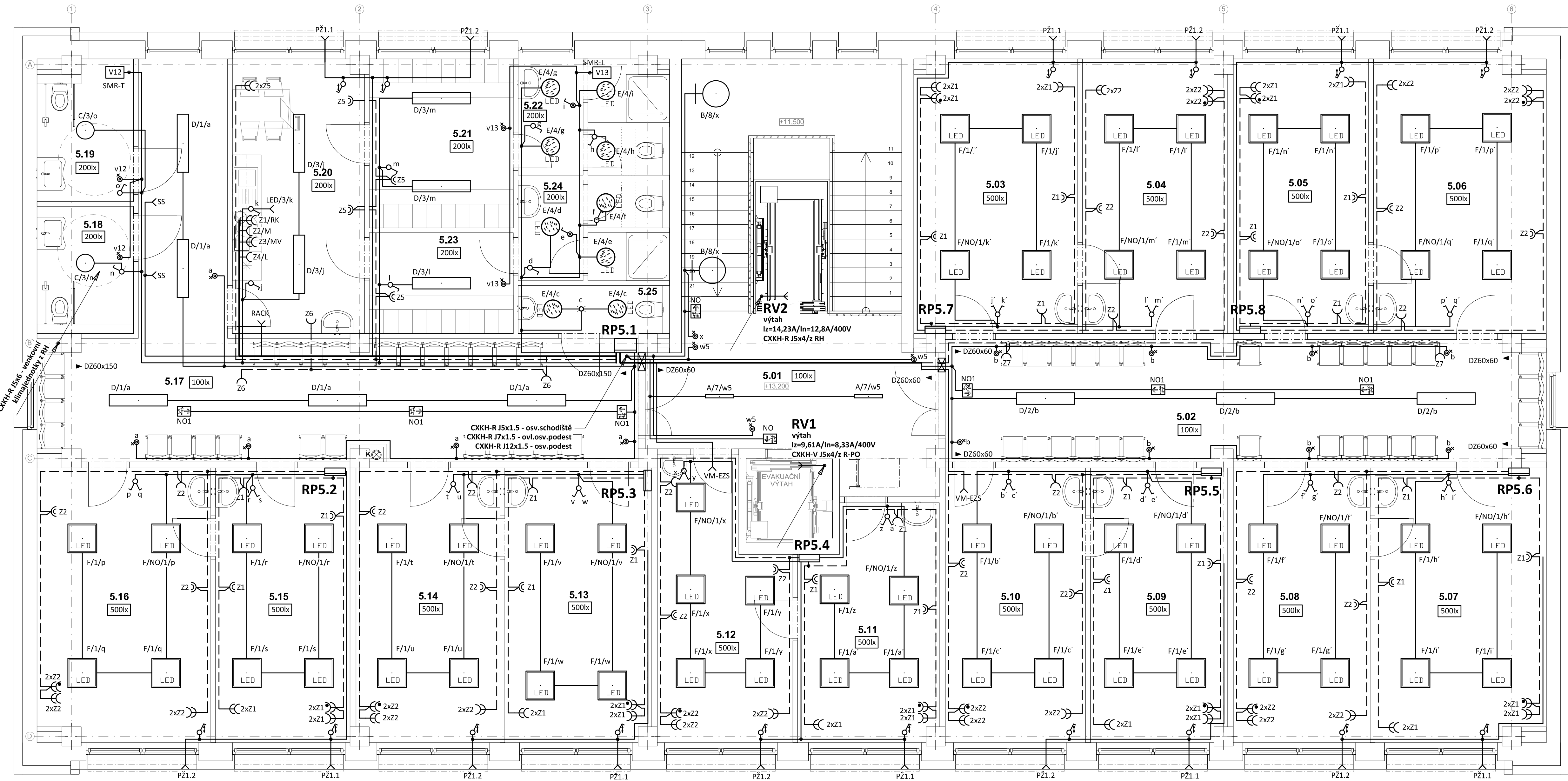


PŮDORYS 5.NP - ELEKTROINSTALACE
měřítko 1:50



LEGENDA:

- Přívodní třířízové vedení
- Společná trasa vedení
- Zásuvkové rozvody
- Světelné rozvody
- Třířízový rozvod
- Vývod třířízový
- K - kompresor, 2x1,2kW/400V
- JV1 - venkovní jednotka klimatizace, 10,2A/6,57kW/20A
- JV2 - venkovní jednotka klimatizace, 14,5A/9,14kW/25A
- JV3 - venkovní jednotka klimatizace, 18,2A/11,9kW/30A
- Vývod jednořízový
- O - odsávačka, 1,12kW/230V
- SP - světelný panel
- LED - světelný LED pásek pod kuch.linku
- PZ - předkenní žaluzie
- RTG - rentgen
- Jednopolový spínač pod omlitku, řaz.1, 10A/250V, IP20
- Střídavý přepínač pod omlitku, řaz.6, 10A/250V, IP20
- Sériový přepínač pod omlitku, řaz.5, 10A/250V, IP20
- Infrapassivní pohybový spínač, 360°, IP20
- Tlačítkový spínač s orient.doutn. pod omlitku, řaz. 1/050, 10A/25V, IP20
- Tlačítkový spínač se sign.doutn. pod omlitku, řaz. 1/05, 10A/25V, IP20
- Jednopolový sp. se sign.dout. pod om., řaz.1.S, 10A/250V, IP20
- Jednoduchá zásuvka pod omlitku, 16A/250V, IP20
- Dvojnásobná zásuvka pod omlitku, 16A/250V, IP20
- NO - nouzové LED sv. s piktogramem, 1W/125lm, IP65, tř. II. doba chodu 1hod - při výpadku, fy Modus, typ EXIT
- Ochranné pospojování
- Spínač žaluziový
- Tlačítko "total stop" pro vypnutí elektroinstalace vč. PO
- Tlačítko "central stop" pro vypnutí elektroinstalace
- Protipožární upkáva die PBR

Označení svítidla	Typ	Název	Světelné zdroje
A	MODUS HLP2000SKO	Přisazené LED svítidlo z hliníkového profilu, opalový kryt, 600mm	1 x LED, 16W, 2000lm, Ra80, 4000K
B	MODUS SPMP4000KO_/550/	Kruhové přisazené LED svítidlo, opalový kryt, Ø 550mm	1 x LED, 34W, 3650lm, Ra80, 4000K
C	MODUS SPMP4000KO_/370/	Kruhové přisazené LED svítidlo, opalový kryt, Ø 370mm	1 x LED, 34W, 3550lm, Ra80, 4000K
D	MODUS ESO3000RMKO	Přisazené/závěsné, LED svítidlo, opalový kryt	1 x LED, 26W, 3300lm, Ra80, 4000K
E	MODUS BR5B_KO375V2	Přisazené LED svítidlo, opalový PMMA kryt, průměr 375mm	1 x LED, 27W, 2700lm, Ra80, 4000K
F	MODUS FIT5000A_KN/90	LED panel, UGR<19, Ra 90, hliníkový rámeček, mikroprizmatický kryt, čtverec 600x600mm	1 x LED, 49W, 5000lm, Ra90, 4000K
F/NO	MODUS FIT5000A_KN/90 + externí nouzový modul NM/EM203/1	LED panel, UGR<19, Ra 90, hliníkový rámeček, mikroprizmatický kryt, čtverec 600x600mm	1 x LED, 49W, 5000lm, Ra90, 4000K+ nouzový modul 1hod.
F1	MODUS FIT5000A_KN	LED panel, UGR<19, Ra 80, hliníkový rámeček, mikroprizmatický kryt, čtverec 600x600mm	1 x LED, 49W, 5000lm, Ra80, 4000K
G	MODUS PL2500M1N	LED prachotěsné svítidlo, polyesterové tělo, opalový PC kryt, IK08	1 x LED, 20W, 2700lm, Ra80, 4000K
NO1	ET_/3W	LED přisazené/vestavné nouzové svítidlo EXIT, 3W	1 x ETE/3W, 3W, 320lm, Ra80, 4000K

POZNÁMKA:

Nápeťová soustava:
3+PEN stř. 50Hz, 230/400V, TN-C (PS, RE)
3+NPE stř. 50Hz, 230/400V, TN-C-S (RH)
3+NPE stř. 50Hz, 230/400V, TN-S

Ochrana před nebezpečným dotykem neživých částí dle ČSN 33 20000-4-41 ed. 3:
při poruše - automatickým odpojením
doplňková ochrana - doplňujícím ochranným pospojováním - proudovými chrániči

Tabulka místností 5.NP					
Č.	Název místnosti	Plocha (m2)	Náslapná vstava	Stěny	Strop
5.01	prostor schodiště	42,26	- PVC - antistatické záložkové (Bt+1), - Batonové stupně leštěné a broušené	om. Hladká štuková / SDK desky + výmalba	SDK podhled ve výšce 2,8 m + výmalba
5.02	chodba	31,20	PVC - antistatické záložkové (Bt+1)	om. Hladká štuková / SDK desky + výmalba	SDK podhled ve výšce 2,6 m + výmalba
5.03	ordinace	19,32	PVC - antistatické záložkové (Bt+1)	om. Hladká štuková / SDK desky + výmalba	SDK podhled ve výšce 2,8 m + výmalba
5.04	připravna	17,18	PVC - antistatické záložkové (Bt+1)	om. Hladká štuková / SDK desky + výmalba	SDK podhled ve výšce 2,8 m + výmalba
5.05	připravna	16,13	PVC - antistatické záložkové (Bt+1)	om. Hladká štuková / SDK desky + výmalba	SDK podhled ve výšce 2,8 m + výmalba
5.06	ordinace	20,29	PVC - antistatické záložkové (Bt+1)	om. Hladká štuková / SDK desky + výmalba	SDK podhled ve výšce 2,8 m + výmalba
5.07	ordinace	20,12	PVC - antistatické záložkové (Bt+1)	om. Hladká štuková / SDK desky + výmalba	SDK podhled ve výšce 2,8 m + výmalba
5.08	připravna	16,30	PVC - antistatické záložkové (Bt+1)	om. Hladká štuková / SDK desky + výmalba	SDK podhled ve výšce 2,8 m + výmalba
5.09	připravna	16,24	PVC - antistatické záložkové (Bt+1)	om. Hladká štuková / SDK desky + výmalba	SDK podhled ve výšce 2,8 m + výmalba
5.10	ordinace	16,73	PVC - antistatické záložkové (Bt+1)	om. Hladká štuková / SDK desky + výmalba	SDK podhled ve výšce 2,8 m + výmalba
5.11	ordinace	13,68	PVC - antistatické záložkové (Bt+1)	om. Hladká štuková / SDK desky + výmalba	SDK podhled ve výšce 2,8 m + výmalba
5.12	připravna	14,75	PVC - antistatické záložkové (Bt+1)	om. Hladká štuková / SDK desky + výmalba	SDK podhled ve výšce 2,8 m + výmalba
5.13	ordinace	17,22	PVC - antistatické záložkové (Bt+1)	om. Hladká štuková / SDK desky + výmalba	SDK podhled ve výšce 2,8 m + výmalba
5.14	připravna	17,10	PVC - antistatické záložkové (Bt+1)	om. Hladká štuková / SDK desky + výmalba	SDK podhled ve výšce 2,8 m + výmalba
5.15	připravna	16,02	PVC - antistatické záložkové (Bt+1)	om. Hladká štuková / SDK desky + výmalba	SDK podhled ve výšce 2,8 m + výmalba
5.16	ordinace	20,40	PVC - antistatické záložkové (Bt+1)	om. Hladká štuková / SDK desky + výmalba	SDK podhled ve výšce 2,8 m + výmalba
5.17	chodba	42,54	PVC - antistatické záložkové (Bt+1)	om. Hladká štuková / SDK desky + výmalba	SDK podhled ve výšce 2,6 m + výmalba
5.18	WC ZTP pacientů - muži	5,33	Keramická dlažba	keramický obklad do v. 2,6 m	SDK podhled ve výšce 2,6 m + výmalba
5.19	WC ZTP pacientů - ženy	5,88	Keramická dlažba	keramický obklad do v. 2,6 m	SDK podhled ve výšce 2,6 m + výmalba
5.20	denní místnost	15,63	PVC - antistatické záložkové (Bt+1)	om. Hladká štuková / SDK desky + výmalba	SDK podhled ve výšce 2,6 m + výmalba
5.21	šatna zaměstnanců - ženy do 10 osob	10,56	PVC - antistatické záložkové (Bt+1)	om. Hladká štuková / SDK desky + výmalba	SDK podhled ve výšce 2,6 m + výmalba
5.22	WC zaměstnanců - ženy	7,02	Keramická dlažba	keramický obklad do v. 2,6 m	SDK podhled ve výšce 2,6 m + výmalba
5.23	šatna zaměstnanců - muži do 5 osob	6,30	PVC - antistatické záložkové (Bt+1)	om. Hladká štuková / SDK desky + výmalba	SDK podhled ve výšce 2,6 m + výmalba
5.24	WC zaměstnanců - muži	6,26	Keramická dlažba	keramický obklad do v. 2,6 m	SDK podhled ve výšce 2,6 m + výmalba
5.25	oklíd	3,16	Keramická dlažba	keramický obklad do v. 2,6 m	SDK podhled ve výšce 2,6 m + výmalba
		417,42 ...			

Zodpovědný projektant:	HIP	PROJEKTANT AKCE:
Klímešová Miroslava	Ing. Martin Dědík	
Kraj: Karlovarský	SÚ: Karlovy Vary	
Investor: Město Sokolov, Rokycanova 1929, 35601 Sokolov		M. Klímešová - 3D PROJEKT Oválna 604/2, 360 09 K. Vary IČO: 722 79 179, Tel. 731 499 008
Akce: Stavební úpravy objektu č.p. 1938, Sokolov č. parc. 3442/2; k.ú. Sokolov		Formát: 10A4 Stupeň: DPS Č. zak.: E-2377 Datum: 11/2023 Měřítko: 1:50
Objekt: D.1.4d - Zařízení silnoproudé elektrotechniky		Číslo výkresu:
Název: PŮDORYS 5.NP - ELEKTROINSTALACE		D.1.4d / 18